



330/2L



536/L



645/L

*Week End*



Gamme de spas

## Sommaire

Une offre de massage unique .....	4
Simple à utiliser .....	5
Système audio Mymusic .....	5
Coloris disponibles.....	6
La chromothérapie.....	6
Plug & play.....	7
Economies d'énergie.....	7
Une eau toujours cristalline .....	8
Solidité et beauté .....	9
Le secret de la longévité.....	9
330/2 L.....	10
536/L .....	12
645/L .....	14

**Week End**  

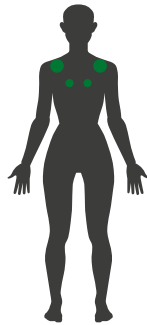






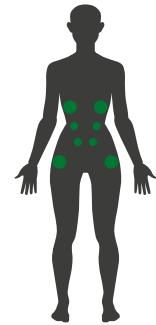

# Une offre de massage unique

Au-delà de la détente que procurent les Spas Weekend, nous avons à coeur de proposer aux utilisateurs de nos spas un massage réellement thérapeutique. C'est pourquoi nous incluons les fonctionnalités uniques cidessous.



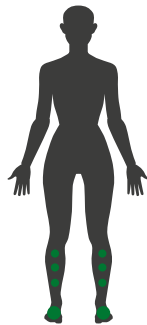
## Massage cou et épaules

Le design inclut des jets de cou orientés vers le bas et des jets pour les épaules de façon à détendre complètement cette zone souvent crispée, une très bonne solution pour soulager le stress accumulé. Chaque courbe a été pensée pour s'adapter parfaitement à la forme du corps et pour que chacun des jets qui équipe le siège contribue à apporter une expérience exceptionnelle d'hydromassage. Chaque place de votre **Spa Weekend** diffère au niveau de la combinaison des jets pour que chacun trouve sa place préférée.



## Massage bas du dos

Sentez les bienfaits de ce massage unique. Positionnés ergonomiquement, ces jets en partie inférieure du siège auront une fonction drainante.



## Massage mollets

La place allongée est équipée sur tous nos modèles de jets pour les mollets afin de permettre une détente complète des muscles des jambes.

Les Spas Weekend ont été optimisés dans le but d'offrir l'assurance d'un massage efficace et confortable à un prix abordable.



# Simple à utiliser

Tout a été pensé pour que toutes les fonctionnalités du spa soient faciles à utiliser. Les Spas Weekend sont équipés d'un panneau de commande grand écran qui affiche la température de baignade. Des touches tactiles permettent de régler facilement toutes les caractéristiques du Spa : température, jets, éclairage, etc.

Tous les Spas Weekend sont équipés de panneaux de dernière génération. Conçus d'une pièce, ces panneaux sont très robustes et simples à utiliser.



645/L



330/2L, 536/L



## Systeme audio Mymusic (selon modèles)

Ecoutez de la musique via votre Smartphone ou MP3 par Bluetooth. Choisissez la musique que vous souhaitez !

Mymusic est résistant à l'eau, inclut des hauts-parleurs à la norme dite de qualité marine et conçus pour résister aux conditions les plus extrêmes.



# Coloris disponibles



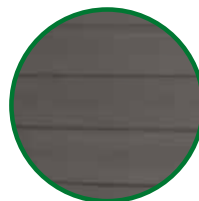
La couleur de votre Spa Weekend est durable car elle est teintée dans la masse. L'entretien est très simple, il suffit de passer un chiffon doux lors des nettoyages saisonniers pour lui redonner son lustre d'origine. Notre coloris Sterling Silver s'adaptera parfaitement à l'environnement de votre jardin, qu'il soit contemporain ou traditionnel.

## Résistant et sans entretien

La matière qui compose la coque est résistante à toutes les conditions extrêmes auxquelles sera soumis votre spa : rayons ultra-violets, pluie, gel etc. Le design chic « gris brossé » a été soigneusement sélectionné pour s'adapter parfaitement à l'environnement de votre jardin, qu'il soit contemporain ou traditionnel. La couverture rehausse la beauté de la jupe.



Coque Sterling silver  
tous modèles



Jupe gris brossé  
tous modèles



Couverture gris foncé  
tous modèles

## Tous les Spas Weekend sont équipés de série avec de la chromothérapie

Saviez-vous que les couleurs affectent votre humeur?

L'art ancien de la Chromothérapie était déjà mis en application par les Egyptiens !

Notre technologie d'éclairage à LED haute luminosité a adapté ce savoir ancien au 21ème siècle. Avec 4 couleurs par défaut, humeur... Utilisée conjointement avec l'hydro-massage, elle fait partie du programme Bien-être Weekend.



Les 4 couleurs disponibles dans votre spa Weekend sont réputées aider le corps et l'esprit pour les symptômes mentionnés ci dessous:

Problèmes digestifs,  
lassitude, dépression,  
diabète, grippe, rhumes

Etat dépressif, stress,  
rhumatisme, fièvre,  
constipation, asthme

Une  
thérapie  
par  
couleur !

Douleurs prémenstruelles, gorge et ganglions,  
rythme cardiaque, maux de tête lancinants,  
douleurs dentaires

Insomnie chronique,  
problèmes cardiaques, états anxieux,  
problèmes cutanés, hypertension



# Plug + Play \*

\* Branchez, c'est prêt !

L'installation sera différente selon les modèles. Nos modèles 330/2L et 536/L sont dotés d'un système « Plug & Play » : un câble électrique de 3m est par défaut installé avec un disjoncteur différentiel 30mA et une protection de 16 ampères afin de pouvoir se connecter directement à une prise extérieure. Notre modèle 645/L doit en revanche être raccordé à une source secteur par un électricien qualifié. Se reporter à la notice pour les conditions de branchement.

*Fonction Plug + Play sur modèles 330/2L et 536/L*

## CARACTÉRISTIQUES:

- Pour une utilisation à l'extérieur: IP54
- Interrupteur bipolaire
- Tension nominale 230V
- Courant nominal: 16A
- Courant différentiel nominal: 30 mA



**Plug & Play:  
C'est simple !**



## Economies d'énergie

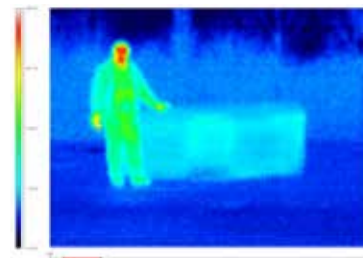
Afin de garantir un bon fonctionnement à un coût économique l'isolation est extrêmement importante. " Reflective Thermal Barrier " (RTB) est un isolant qui renvoie la chaleur perdue dans la plomberie tout en protégeant de l'air froid extérieur. Ce système est également appliqué dans la couverture du Spa pour renvoyer la chaleur perdue vers l'eau.

L'image ci-contre est une capture de la répartition de la chaleur grâce à une caméra infrarouge. Le visage de la personne est rouge car il témoigne d'une grande perte de la chaleur, tandis que le pastel vert et le bleu du Spa Weekend indiquent une très faible perte de chaleur car presque toute la chaleur est conservée à l'intérieur du spa et de la jupe.

*Grâce à l'isolation Polyfoam, encore plus d'économies d'énergie.*



Sécurisé, non toxique, non allergénique, pas de condensation, pas de bactéries, matériel propre, pas d'odeur... Matériel flexible et léger. Très bonnes propriétés d'isolation et sans CFC!



Le test Heatmap prouve que ce Spa Weekend donne d'excellents résultats. La température de l'eau du spa que l'on voit sur cette photo est de 35°C, et celle de la couverture est légèrement supérieure à 4°C. La température extérieure était de -5°C.

# Une eau toujours cristalline

Le système de filtration à plusieurs niveaux du Spa Weekend est conçu pour offrir une clarté cristalline de l'eau et un confort de baignade. Notre filtre à cartouche élimine les minuscules particules de l'eau qui reste ainsi claire. Nous avons ajouté un ozoneur ou un UV-C pour garantir une meilleure qualité de l'eau.

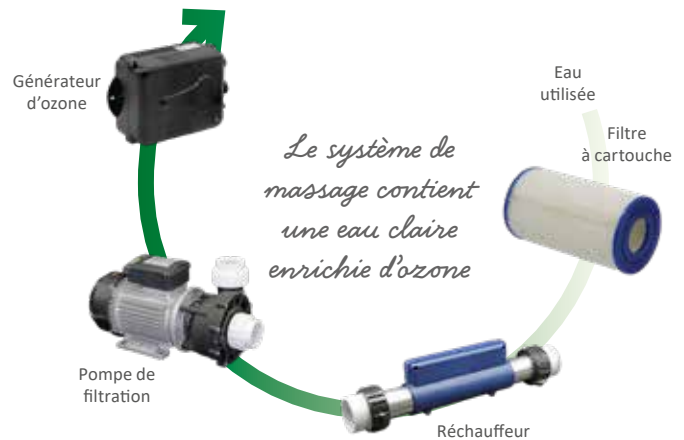
## UV-C désinfection de l'eau (645/L)



### Avantages:

- Assurer la clarté et la propreté de l'eau
- Désinfecter l'eau sûrement et efficacement
- Il protège l'eau des germes
- Réduit l'utilisation du chlore ou autres produits chimiques jusqu'à 80%
- Evite l'odeur du chlore et l'irritation de la peau et des yeux (yeux rouges)
- La lampe a une sortie UV-C de 11 Watt
- Entretien simple

## Générateur d'ozone (330/2L/536/L)



### Avantages:

- Réduit le besoin de désinfectants chimiques de 60 à 90%
- Désinfectant très efficace aide éliminer jusqu'à 99% des germes, des bactéries et des virus
- Détruit les huiles, les lotions et autres contaminants, ce qui assure une eau cristalline
- 100% naturel et biodégradable



Nettoyez soigneusement le filtre chaque semaine. Demandez les accessoires de nettoyage chez votre revendeur installateur Weekend

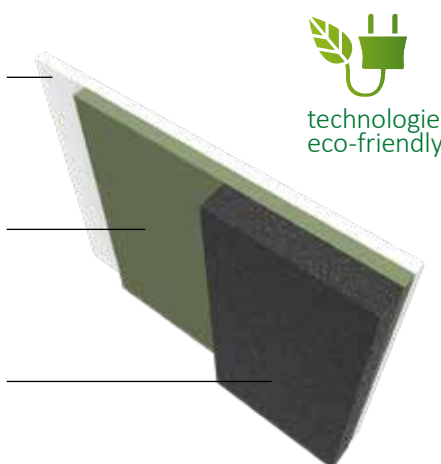


# Solidité et beauté

6mm d'épaisseur  
La surface extérieure a subi un traitement antimicrobien

Couche de polymère ABS pour augmenter l'impact résistante et force

Application de polyuréthane en densité moyenne pour une isolation thermique et acoustique renforcée. Les coussins de soutien sans contraintes amortis sont intégrés d'office dans cette couche.



Le Spa Weekend a une ergonomie des courbes, des sièges profonds et de l'espace pour les jambes. Le petit plus vraiment important est invisible à l'oeil nu : il se cache au sein de la coque, notre technologie y assure une sécurité, une résistance, une durabilité et une longévité exceptionnelle, et ce, quelque soit le modèle de Spa Weekend.

Les matériaux antibactériens sont utilisés de manière intensive dans, par exemple, les ustensiles de cuisine en plastique tels que des planches à découper, pour se prémunir contre les bactéries qui ne peuvent être nettoyées. Nous avons fait de même pour toutes nos coques en acrylique des Spas Weekend et pour la même raison.

Sous la surface supérieure, il y a 2 autres couches de revêtement polymère de haute technologie spécialement formulées pour raidir et isoler la coque Spa Weekend. Ce système innovant est appliqué par un robot spécifique. Il en résulte une coque très solide, écologiquement neutre, biodégradable et totalement sûre qui protégera votre investissement.

## L'excellence de la coque Weekend

Le fonctionnement est super silencieux car l'isolation acoustique fait partie intégrante de la coque : ce n'est pas juste une pulvérisation de surface. Nous utilisons les matériaux les plus efficaces pour isoler la coque dans son ensemble. Cela permet de réduire les coûts d'énergie!



Respectueuses de l'environnement, nos coques Spa Weekend sont biodégradables et non polluantes.

Nous sommes fiers de notre mode de fabrication qui donne le jour à des produits propres en provenance d'une usine de spas parmi les plus modernes d'Europe.

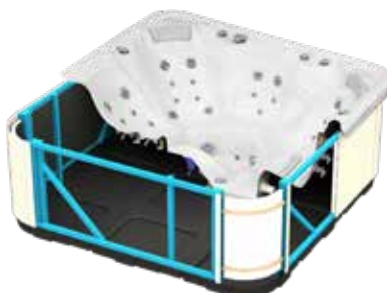


## Le secret de la longévité

*Une maison ne peut être solide que par ses fondations, nous suivons le même principe pour fabriquer un spa Weekend*

### Support pour la coque

Des piliers spéciaux supportent la coque et répartissent uniformément la charge sur la base du spa. Ces composants clés forment le système de construction intégré d'un spa Weekend et garantissent une longévité exceptionnelle pour votre investissement dans notre marque.



### Plancher en polymère abs renforcé

Le plancher est la base sur laquelle nous construisons nos spas. Les côtés s'étendent de 100 mm vers le haut pour former une barrière anti-humidité et anti-insectes. Il est complètement recouvert par notre isolation RTB pour éviter que la chaleur soit « aspirée » par l'effet « froid » du sol humide.



# 330/2L

200 x 150 x 78 cm / 3 personnes / 30 Jets

*Une configuration compacte unique*

Un petit bijou compact incluant 2 places allongées côte à côte, entourant une 3ème place tournée dans l'autre sens. Les lumières LED de ligne d'eau apportent une touche de magie !



**Week End**



**Plug & Play:  
C'est simple !**



#### Panneau de contrôle facile à utiliser

Le 330 / 2L est équipé du dernier système de contrôle pour une fiabilité totale et une facilité d'utilisation.



#### Deux places allongées!

+ un siège en vis à vis, offrent une expérience exceptionnelle d'hydromassage pour 3 personnes.



#### Massage des mollets

Tous les Spas Weekend sont équipés de massages pour les mollets sur les places allongées. La conception ergonomique des jets offre une parfaite relaxation des muscles des jambes.



#### Chromothérapie

L'éclairage exclusif à la demande utilise la thérapie des couleurs. 10 points de lumières soulignent la ligne d'eau dans la zone de baignade.



30

#### Jets de massage



03

#### Traitement complémentaire de l'eau à l'ozone



#### Couverture épaisse incluse

## GARANTIE

5 ans sur la structure de la coque

3 ans sur la surface de la coque

2 ans sur les équipements

2 ans sur la couverture du spa

## Données techniques 330/2L

Dimensions	2000 x 1500 x 780 mm
Nombre total des jets	30
Nombre maxi de baigneurs	3
Places allongées	2
Place assise	1
Volume de l'eau	498 L
Couleur	Sterling
Couleur du cabinet	Gris brossé
Plug & Play	Oui
Système de contrôle	Gecko Y2+Easy4
Eclairage chromothérapie	10 x 1 LED
Désinfection de l'eau	Ozonateur
Puissance requise	230/50Hz (1x16A)
Hydromassage à pompe	1x2CV bivitesse (filtration et massage)
Filtre à cartouche	Qualité super fine
Unité de chauffage	2 KW
Appui-tête	2
Régulateur d'entrée d'air	3
Isolation	Isolant du Polyfoam de 1 cm avec un film miroir thermique
Poids: Sec / rempli (environ)	~250 kg/ ~748 kg





# 536/L

215 x 190 x 85 cm | 5 personnes | 36 Jets



**Plug & Play:  
C'est simple !**

**Week End**

## Une expérience divine

Pouvant accueillir 5 personnes, le 536/L inclut un accès facile avec sa marche intérieure. Doté d'un massage des mollets sur la place allongée, le spa est également équipé de 2 jets très bas dans le dos conçus pour un drainage efficace, de 2 jets fontaines et de 14 belles lumières qui soulignent la ligne d'eau.



### Panneau de contrôle facile à utiliser

Le 536/L est équipé du dernier système de contrôle pour une fiabilité totale et une facilité d'utilisation.



### Massage des mollets

Tous les modèles de Spas Weekend sont équipés de massage pour les mollets. La conception ergonomique des jets offre une parfaite relaxation des muscles des jambes.



### Accès facile

L'entrée est sécurisée grâce à la marche intérieure. La surface en relief est antidérapante.



### Massage bas du dos

Massage drainant : offrant un effet revigorant grâce aux jets de massage ergonomiques dans le bas des sièges.



### Chromothérapie

L'éclairage exclusif à la demande utilise la thérapie des couleurs. 14 points de lumières soulignent la ligne d'eau dans la zone de baignade.



**36**

### Jets de massage



**O<sub>3</sub>**

### Traitement complémentaire de l'eau à l'ozone



### Couverture épaisse incluse



## GARANTIE

- 5 ans** sur la structure de la coque
- 3 ans** sur la surface de la coque
- 2 ans** sur les équipements
- 2 ans** sur la couverture du spa

## Données techniques 536/L

Dimensions	2150 x 1900 x 850 mm
Nombre total des jets	36
Jets fontaine	2
Jets bas du dos	2
Nombre maxi de baigneurs	5
Place allongée	1
Places assises	4
Volume de l'eau	713 L
Couleur	Blanc d'hiver
Couleur du cabinet	Gris brossé
Plug & Play	Oui
Système de contrôle	Gecko Y2+Easy4
Eclairage chromothérapie	14 x 1 LED
Désinfection de l'eau	Ozonateur
Puissance requise	230/50Hz (1x16A)
Hydromassage à pompe	1 X 3CV bivitesse (filtration et massage)
Filtre à cartouche	Qualité de filtration superfine
Unité de chauffage	2 KW
Appuie-tête	3
Régulateur d'entrée d'air	5
Vanne de dérivation	1
Isolation	Isolant du Polyfoam de 1 cm avec un film miroir thermique
Poids: Sec / rempli (environ)	~280 kg / ~ 993 kg



# 645/L

215 x 215 x 91 cm | 6 personnes | 45 Jets

## Une histoire à vivre

Le 645/L accueille 6 personnes, il est doté d'un massage des mollets sur la place allongée. Le spa est également équipé de 2 jets très bas dans le dos conçus pour un drainage efficace, de 2 jets fontaines et de 16 belles lumières LED qui soulignent la ligne d'eau..



Système musique inclus

**Week End**



### Panneau de contrôle facile à utiliser

Le 645/L est équipé du dernier système de contrôle pour une fiabilité totale et une facilité d'utilisation.



### Une place allongée

Ainsi que cinq sièges offrent une expérience exceptionnelle d'hydromassage pour 6 personnes.



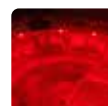
### Massage des mollets

Tous les spas Weekend sont équipés de massage pour les mollets de série. La conception ergonomique des jets offre une parfaite relaxation des muscles des jambes.



### Massage bas du dos

Massage drainant: offrant un effet revigorant grâce aux jets de massage ergonomiques dans le bas des sièges.



### Chromothérapie

L'éclairage exclusif à la demande utilise la thérapie des couleurs. 14 points de lumières soulignent la ligne d'eau dans la zone de baignade



45

### Jets de massage



UV

### Traitement complémentaire de l'eau à l'ozone



### Couverture épaisse incluse



## Garantie

- 5 ans sur la structure de la coque
- 3 ans sur la surface de la coque
- 2 ans sur les équipements (1 an pour la lampe UV-C)
- 2 ans sur la couverture du spa



## Données techniques 645/L

Dimensions	2150 x 2150 x 910 mm
Nombre total des jets	45
Jets fontaine	2
Nombre maxi de baigneurs	6
Place allongée	1
Places assises	5
Volume de l'eau	883 L
Couleur	Silver sterling
Couleur du cabinet	Gris brossé
Système musique	inclus Mymusic 2.0
Plug & Play	Non
Système de contrôle	Gecko Y3+Easy4
Eclairage chromothérapie	16 x 1 LED
Désinfection de l'eau	UV-C
Puissance requise	230/50Hz (1x32A)
Hydromassage à pompe	2 X 2CV dont 1 bivitresse (filtration et massage)
Filtre à cartouche	Qualité de filtration super fine
Unité de chauffage	3 KW
Appuie-tête	3
Régulateur d'entrée d'air	6
Vanne de dérivation	1
Isolation	Isolant du Polyfoam de 1 cm avec un film miroir thermique
Poids: Sec / rempli (environ)	~330 kg / ~ 1213 kg





**SWIMMINGPOOL.EU®**

**Week End**



Votre revendeur installateur expert est :



Tous les visuels de ce catalogue sont non contractuels.  
Les spécificités techniques de chaque modèle peuvent être amenées à évoluer sans préavis  
Collection 2022

